

SEMAINE D'ELA DU 15 AU 20 OCTOBRE : Mets tes baskets et bats la maladie !

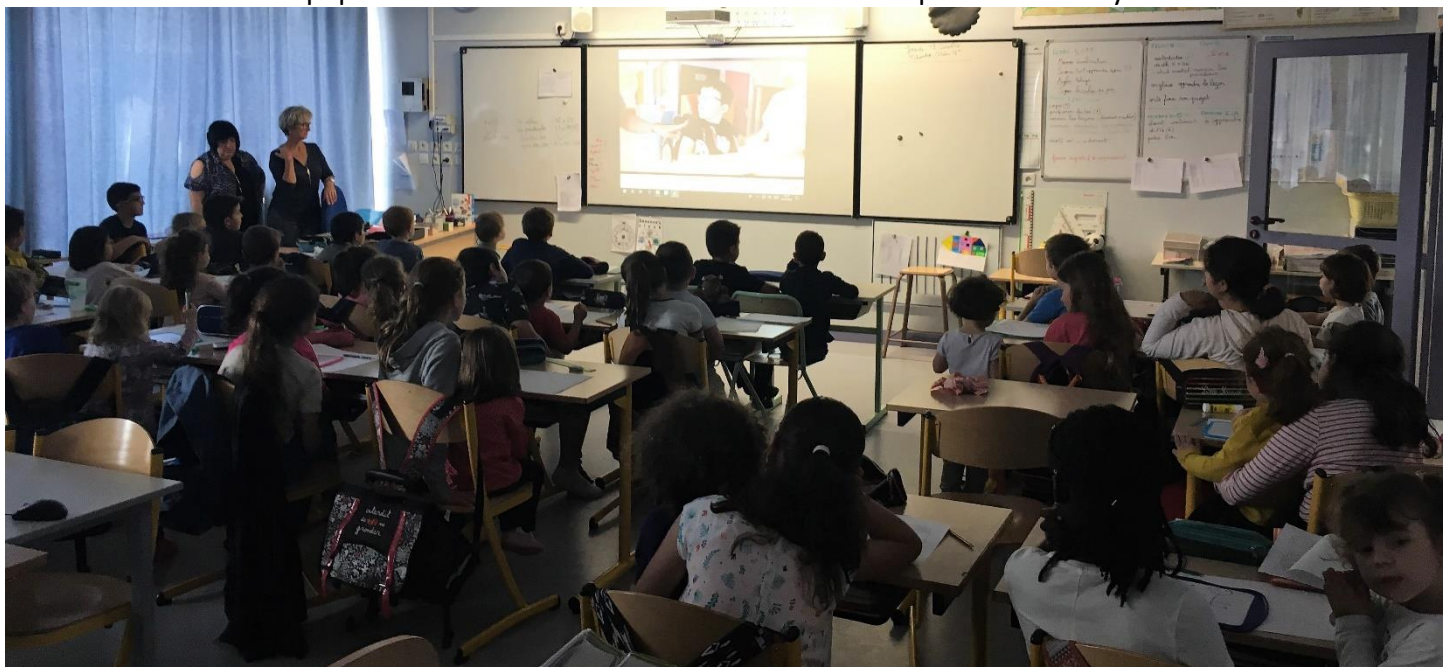
Notre dictée à nous : écriture des mots « handicap » et « solidarité », à l'aide de lettres mobiles.



Préparation de la course



Équipes en binôme : un CM1 ou un CM2 avec un petit ou un moyen.



Visionnage d'un passage vidéo d'ELA qui explique la maladie d'enfants atteints de leucodystrophies, et révision de la chanson.



Les PS et MS, prêts à courir pour apporter les chaussures des grands.



Finalement, tout le monde court plus que prévu !

Chacun à son rythme !





On encourage d'autres classes !



On termine la semaine en chantant la chanson d'ELA, tous ensemble réunis dans la cour de l'école.