

Je joue et j'apprends avec TIMOTÉ!

Les quatre saisons

Aide Timoté à retrouver la saison représentée dans ces quatre tableaux d'Arcimboldo.



le printemps



l'été



l'automne



l'hiver

cherche et trouve!

As-tu bien regardé les tableaux? Retrouve dans l'histoire, à quelle œuvre appartiennent ces détails.



le jeu
de cartes



les fleurs
de lys



la lance
brisée

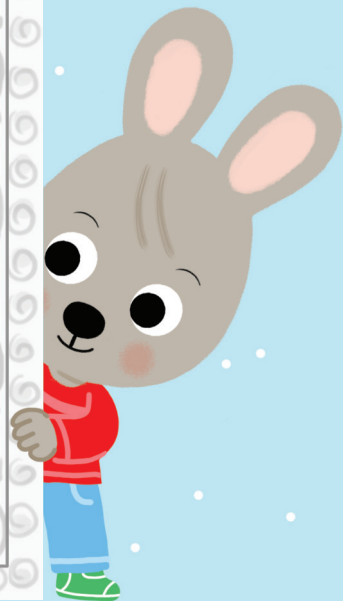


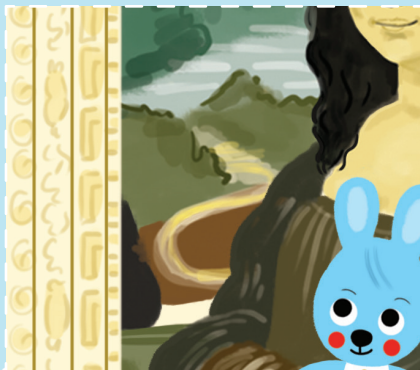
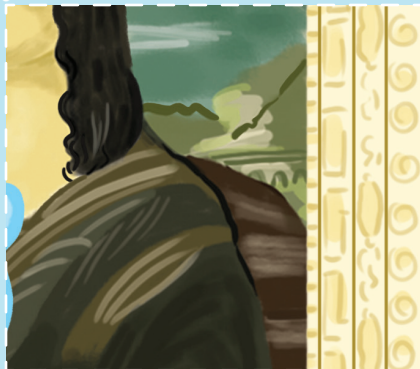
les nœuds



les hiéroglyphes







Voici ton puzzle De la joyonde!

Découpe les pièces en couleurs puis assemble le puzzle en t'aïdant du modèle en noir et blanc.