

# LE MUSEE DU LOUVRE

Le Louvre est un des plus célèbre musée du monde. Il se situe à Paris.



**Le Louvre vu du ciel**



**Le Louvre et sa pyramide**

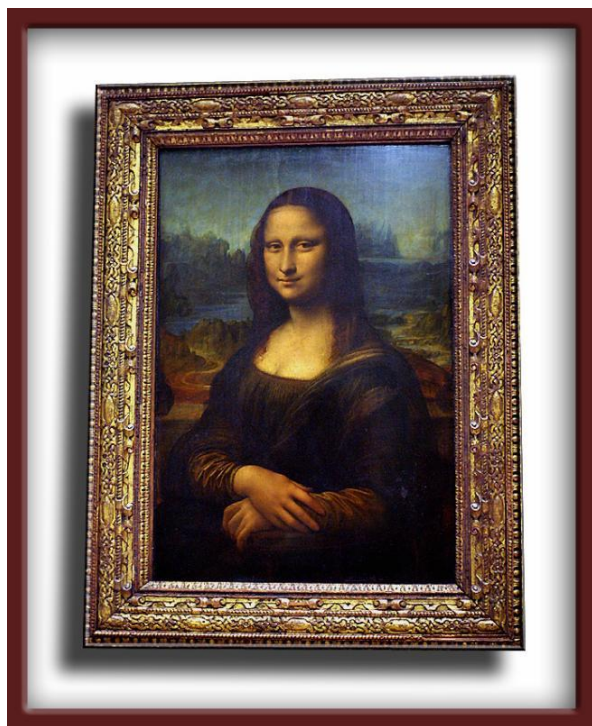


**La pyramide du Louvre**



**L'arc de Triomphe Carrousel (à ne pas confondre avec l'Arc de Triomphe des Champs-Élysées).**

## QUELQUES PEINTURES DU LOUVRE



**La Joconde – Mona Lisa** (réalisée par Léonard de Vinci)



**Le radeau de la Méduse** (réalisé par GERICAULT)



**Le Sacre de Napoléon 1<sup>er</sup>** (réalisé par David)



**La Liberté guidant le peuple** (réalisée par Eugène Delacroix)

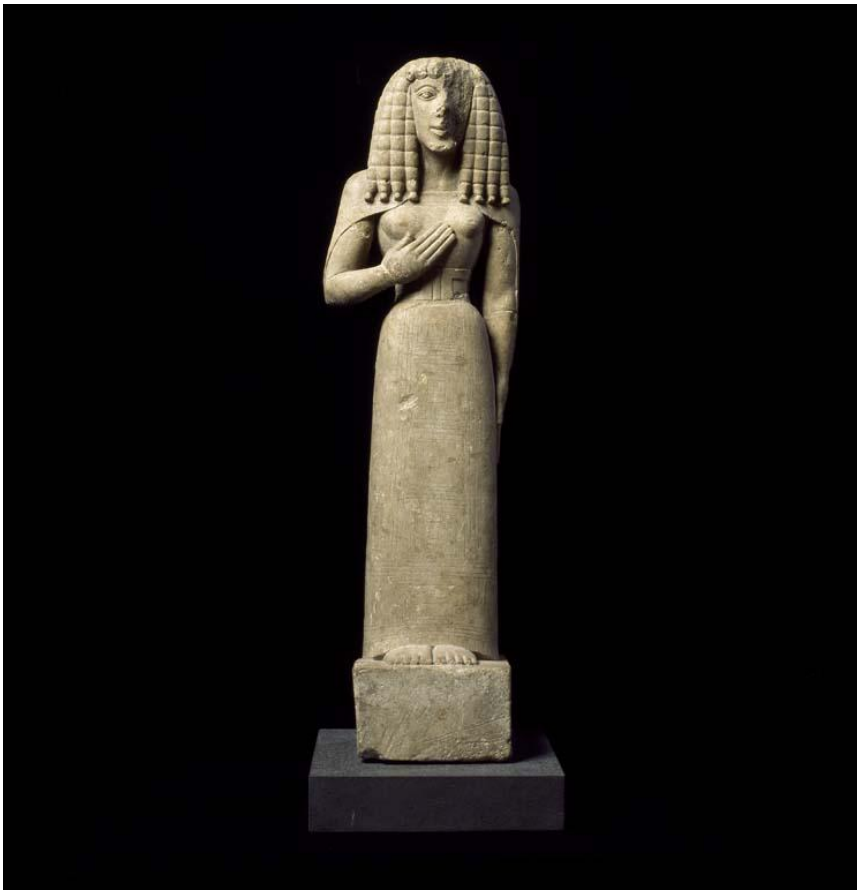
## QUELQUES SCULPTURES DU LOUVRE



**La Vénus de Milo**



**Victoire de Samothrace**



Statuette dite '**La Dame d'Auxerre**'

## **UNE AUTRE OEUVRE**



**Le Régent**, diamant considéré comme le plus beau du monde ! Il fut porté par plusieurs rois de France.

## QUELQUES OEUVRES VENUES D'EGYPTE



Cuve du Sarcophage du pharaon Ramsès 3



Couvercle d'un cercueil



**Momie d'un homme**