

Les générations

 Emma adore regarder les photos de son album ; elle sait qui sont les personnes sur les photos.



Avec Pépé Jean, et Mémé Angèle chez tatie



Quand j'étais petite avec Mamie Jeanne



Papi Joseph



Papi Marc et Mamie Sylvie

Je retiens...

Une famille est constituée de plusieurs générations : les enfants, les parents, les grands-parents. **L'arbre généalogique** représente l'ordre dans lequel les générations se succèdent.

 **Observe** l'arbre généalogique d'Emma.



↓ Angèle et Jean



↓ Violette et Lucien



Paul et Louise ↓



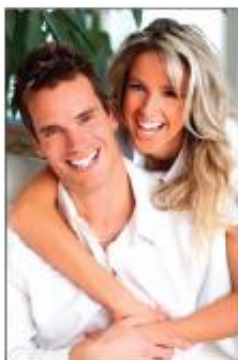
↓ Odette et Henri



Jeanne et Joseph



Sylvie et Marc



↓ Sébastien et Gaëlle



Emma et Maxime

Arrière-grands-parents

Grands-parents

Parents

Enfants