

Symétrie artistique !!!

Avec Sylvie nous avons dessiné des formes aléatoires symétriques en utilisant la technique du pliage... On y a vu des choses très étranges !

La technique :



1. On trempe une ficelle dans de la peinture



2. On plie une feuille de dessin en deux sur la ficelle



3. On attrape le bout de la ficelle qui dépasse.



4. On tire en tenant la feuille



5. On ouvre et on regarde. On peut recommencer avec une autre couleur !!!



6. et voilà le travail !

Nos préférés....



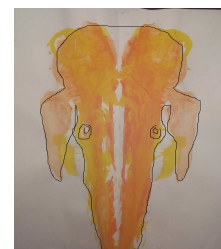
Bisou de girafes



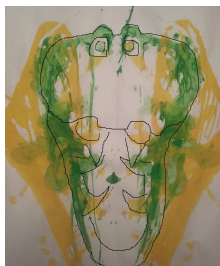
La pieuvre



Le papillon



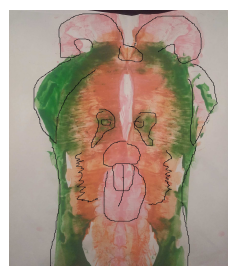
Léléphant triste



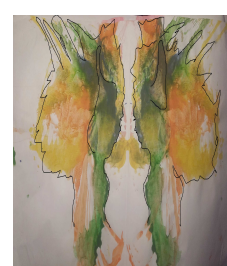
Vilain croco



Tigrou



Mignon Toutou



Arthur et les Minimoyes